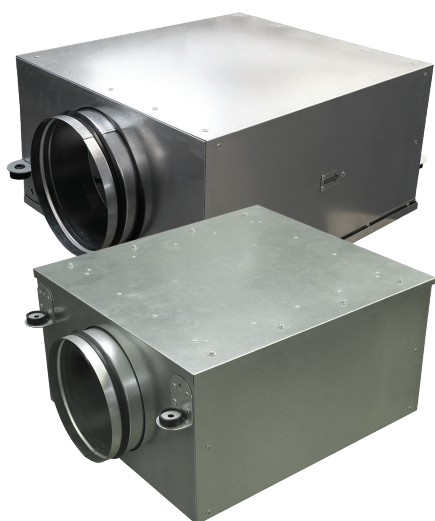


## Вентиляторы канальные шумоизолированные CV-SH



### ОБЩЕЕ ОПИСАНИЕ

Шумоизолированный канальный вентилятор **CV-SH** РОВЕН – эффективное решение для вентиляции загородных домов, квартир, офисов и других помещений в условиях ограниченного пространства для монтажа.

Шумоизолированный корпус вентилятора **CV-SH** позволит обеспечить необходимый воздухообмен в помещениях с минимальным уровнем шума.

### ТИПЫ УСТАНОВЛИВАЕМЫХ ДВИГАТЕЛЕЙ

- АС-двигатель
- ЕС-двигатель

### ПРЕИМУЩЕСТВА

- Широкий типоразмерный ряд: 6 типоразмеров с АС-двигателем и 6 типоразмеров с ЕС-двигателем
- Диапазон расхода воздуха от 100 м³/ч до 1 300 м³/ч
- Компактные размеры корпуса с минимальной высотой от 185 мм
- Минимальный уровень шума в окружение от 33,6 дБ(А)
- Шумо-, теплоизоляция корпуса толщиной 25 мм (сверху и снизу) и 50 мм (по бокам)
- Возможность частотного регулирования вентилятора
- Универсальность монтажа: возможность монтажа в горизонтальном и вертикальном положении
- Класс защиты корпуса IP54
- Удобство в обслуживании: панель для обслуживания вентилятора находится снизу установки
- Стандартные присоединительные диаметры – от Ø100 до Ø315 мм
- Синхронная работа с приточными компактными установками RWN-F

### Условное обозначение

**CV-SH-100-EC/1-0.09/3300**

Наименование: вентилятор канальный шумоизолированный

Типоразмер вентилятора (диаметр подключения, мм): от 100 до 315

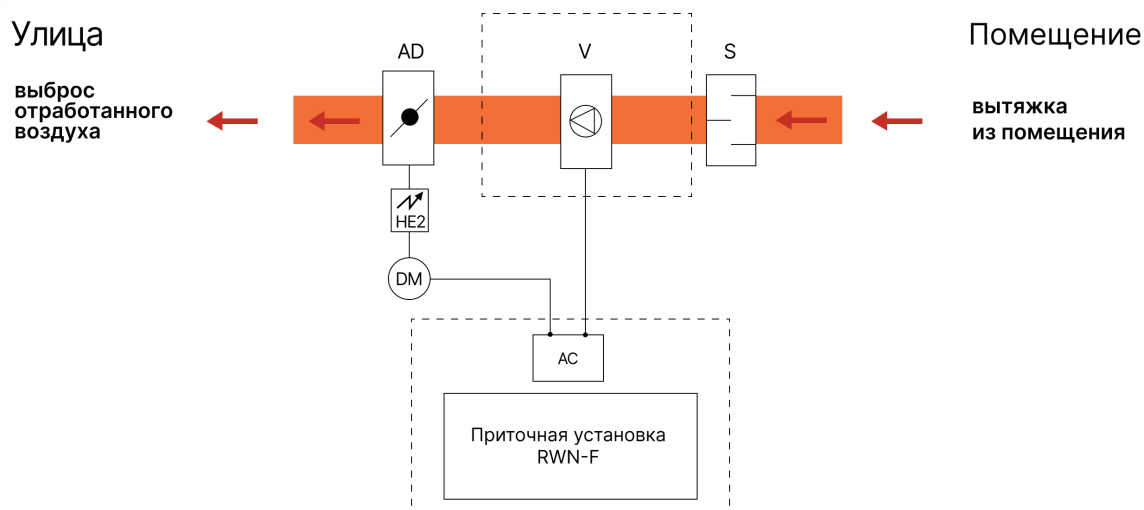
Тип электродвигателя: АС-двигатель, ЕС-двигатель

Число фаз

Мощность электродвигателя, кВт

Частота вращения электродвигателя, об/мин

**СТРУКТУРНАЯ СХЕМА: СИНХРОННАЯ РАБОТА CV-SH И RWN-F**



**Условные обозначения на структурной схеме:**

**V** - вытяжной вентилятор CV-SH с EC/AC-двигателем

**AD\*** - воздушная вытяжная заслонка

**DM\*** - электропривод воздушной вытяжной заслонки с возвратной пружины, 220В, on/off

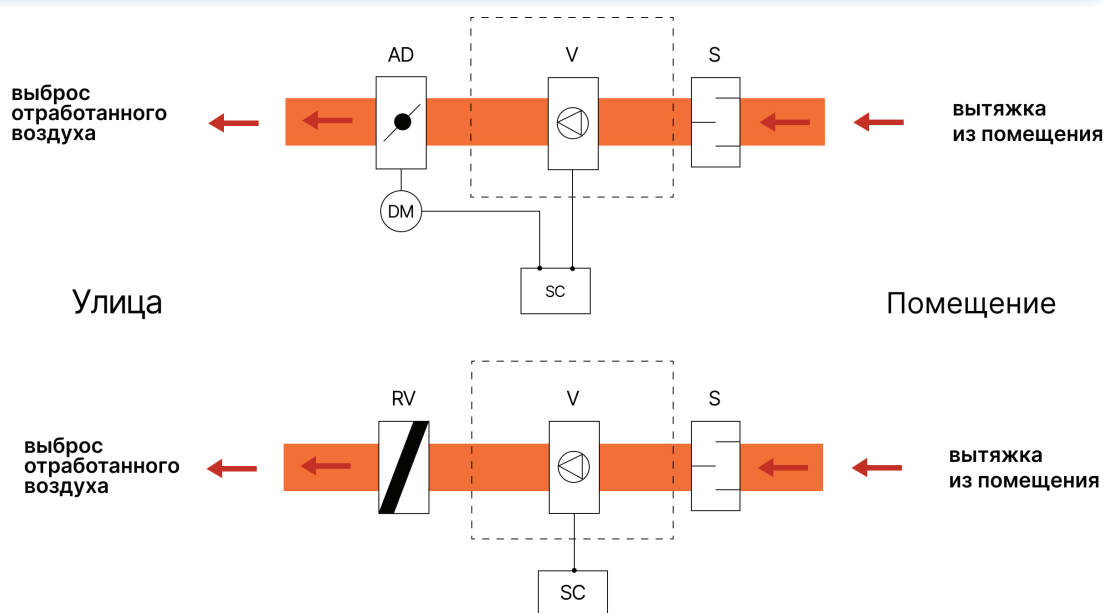
**HE\*** - подогрев вытяжной заслонки

**S\*** - шумоглушитель

**AC** - контроллер автоматики приточной установки RWN-F

\* - дополнительные устройства/функции по запросу

**СТРУКТУРНАЯ СХЕМА: АВТОНОМНАЯ ВЫТЯЖНАЯ УСТАНОВКА CV-SH**



**Условные обозначения на структурной схеме:**

**V** - вытяжной вентилятор CV-SH с EC/AC-двигателем;

**AD\*** - воздушная вытяжная заслонка;

**DM\*** - электропривод воздушной вытяжной заслонки с возвратной пружины, 220В, on/off;

**RV\*** - обратный клапан;

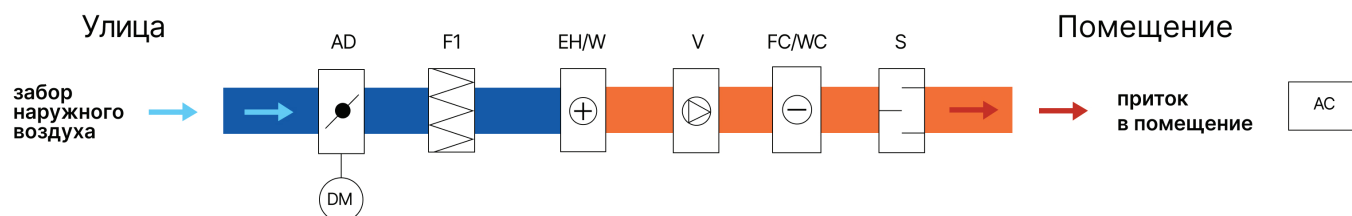
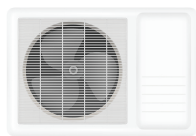
**S\*** - шумоглушитель;

**SC\*** - регулятор скорости вентилятора;

\* - дополнительные устройства/функции по запросу.

**СТРУКТУРНАЯ СХЕМА: КАНАЛЬНАЯ НАБОРНАЯ ПРИТОЧНАЯ СИСТЕМА С CV-SH**

CCU

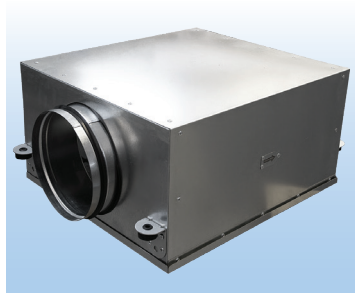


**Условные обозначения на структурной схеме:**

**AD** - воздушная приточная заслонка;  
**DM** - электропривод воздушной приточной заслонки с  
 возвратной пружиной, 220В, on/off;  
**F1** - фильтр;  
**EH/W** - электрический или водяной нагреватель;

**V** - вентилятор CV-SH с EC/AC-двигателем;  
**FC/WC\*** - фреоновый/водяной охладитель;  
**CCU\*** - компрессорно-конденсаторный блок;  
**S\*** - шумоглушитель;  
**AC** - щит автоматики;  
 \* - дополнительные устройства/функции по запросу.

## Вентиляторы канальные шумоизолированные с ЕС-двигателем



- Энергоэффективный ЕС-двигатель вентилятора
- Расход воздуха от 100 до 1500 м³/ч
- Подходит для вентиляции помещений площадью от 20 до 500 м²
- Шумоизолированный корпус
- Установка в любом положении

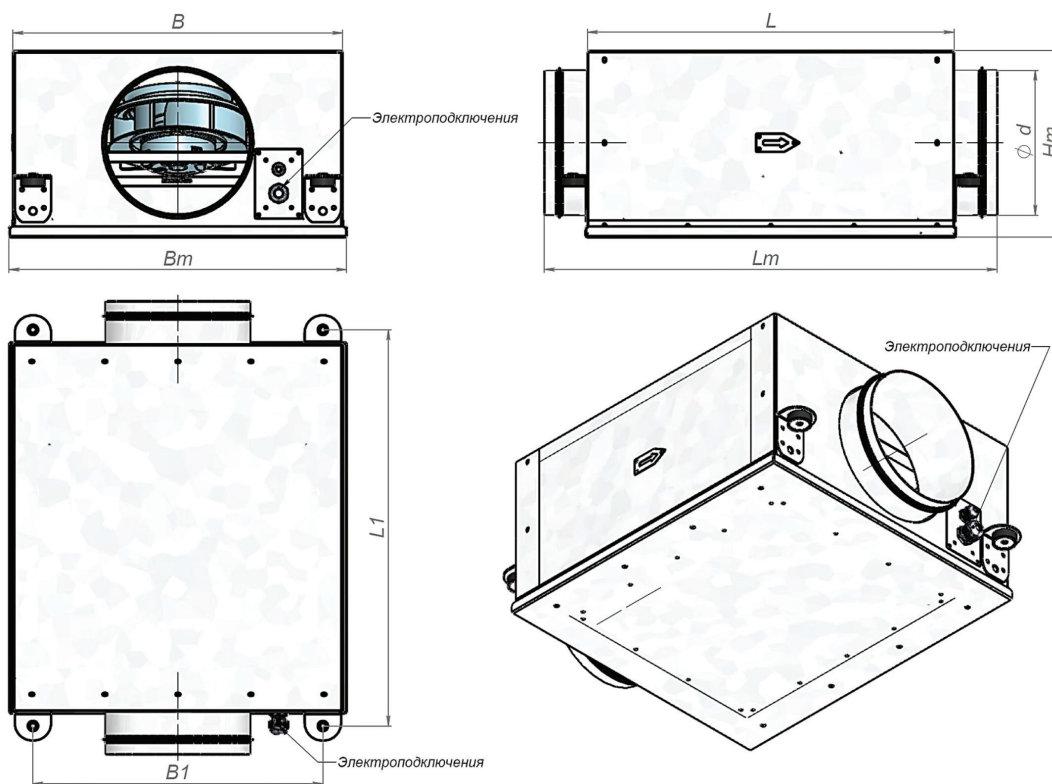
### Технические характеристики вентиляторов канальных шумоизолированных с ЕС-двигателем

Наименование	Частота вращения макс. п, об/мин	Мощность, кВт	Ток ном., А	Число фаз	Шум Lp, дБ(А)	Температура, °C	
						tmin	tmax
CV-SH-100-EC/1-0,09/3300	3300	0,09	0,7	1	38,2	-30	+40
CV-SH-125-EC/1-0,09/3300	3300	0,09	0,7	1	38,2	-30	+40
CV-SH-160-EC/1-0,18/4100	4100	0,18	1	1	39,8	-30	+40
CV-SH-200-EC/1-0,18/4100	4100	0,18	1	1	39,8	-30	+40
CV-SH-250-EC/1-0,23/2700	2700	0,23	1,7	1	43,0	-30	+40
CV-SH-315-EC/1-0,49/2650	2650	0,49	2,3	1	42,5	-30	+40
CV-SH-315-EC/1-0,59/2740	2740	0,59	2,1	1	42,5	-30	+40

Lp, дБ(А) - Уровень звукового давления в окружение на расстоянии 3 метров.

Параметры приведены для максимальной скорости вращения. Регулирование доступно в диапазоне напряжений 1,5 - 10 В.

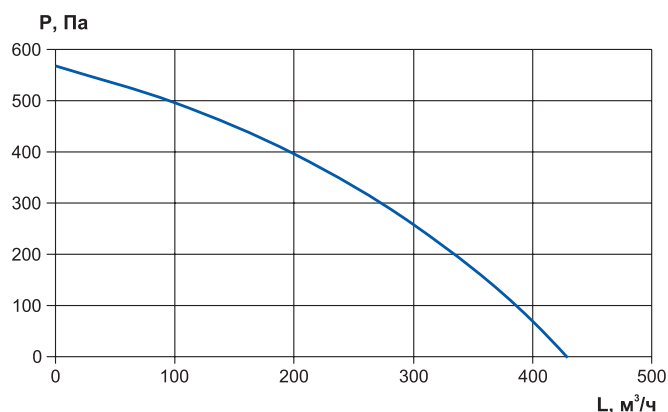
### Габаритные размеры вентиляторов канальных шумоизолированных с ЕС-двигателем, мм



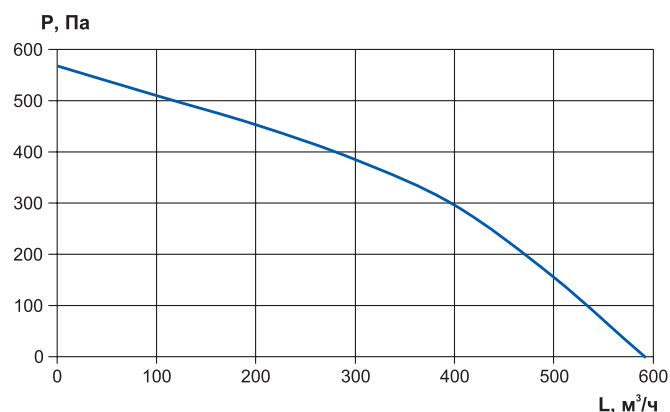
Типоразмер	d	L	L1	B	B1	Lm	Bm	Hm	Масса, кг
100	98	460	502	350	297	580	362	185	10,8
125	123	460	502	390	337	580	402	185	11,5
160	158	500	542	420	367	620	432	225	12,7
200	198	500	542	450	397	620	462	255	13,6
250	248	550	592	500	447	670	512	305	15
315	313	600	642	550	497	720	562	355	17,1

## Аэродинамические характеристики вентиляторов канальных шумоизолированных с ЕС-двигателем

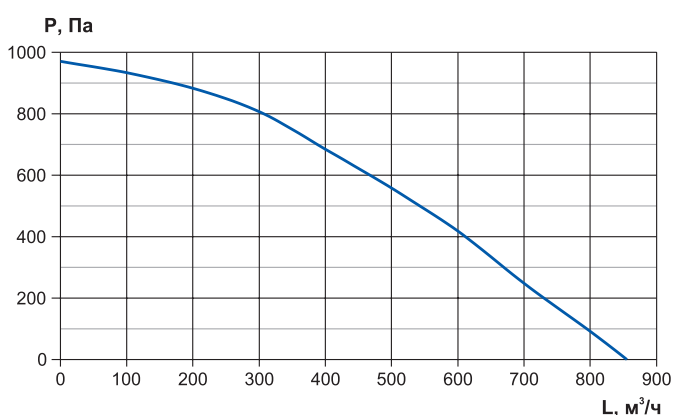
**CV-SH-100-EC**



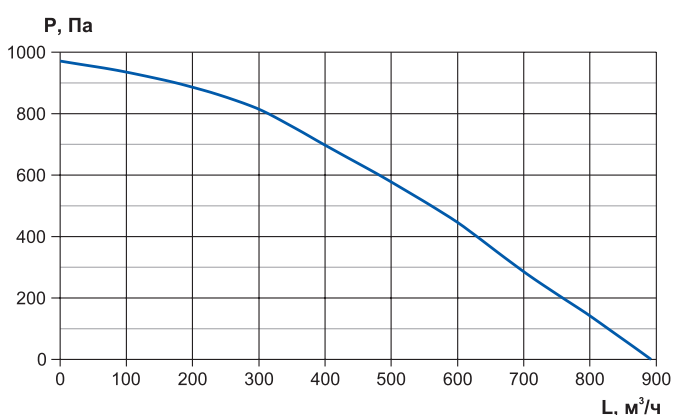
**CV-SH-125-EC**



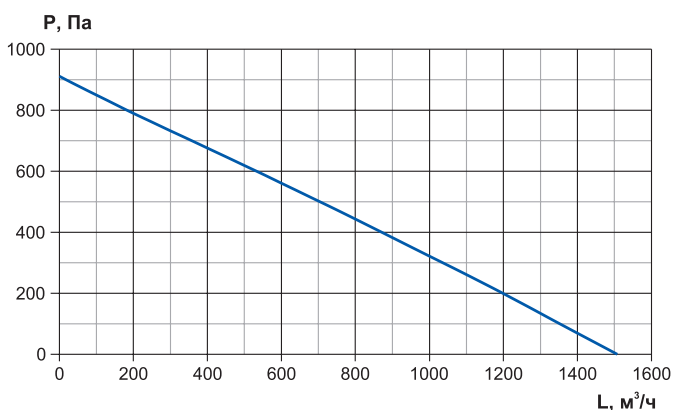
**CV-SH-160-EC**



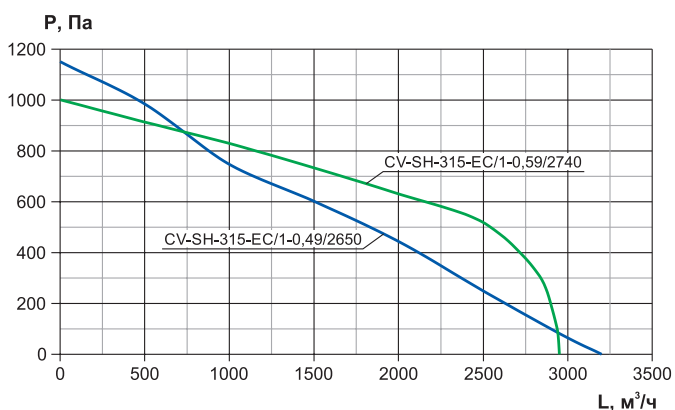
**CV-SH-200-EC**



**CV-SH-250-EC**

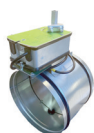


**CV-SH-315-EC**



\* Графики представлены для максимальной частоты вращения.

## Дополнительные элементы для комплектации установок с ЕС-двигателем



Заслонки ZE  
стр. 135



Заслонки AZD-122m  
стр. 134



Электропривод RWF  
стр. 138



Шумоглушители  
стр. 140



Фильтры  
стр. 143



Воздуонагреватель  
электрический ZNK  
стр. 124



Клапаны обратные  
типа KOV  
стр. 138



Хомут  
стр. 145

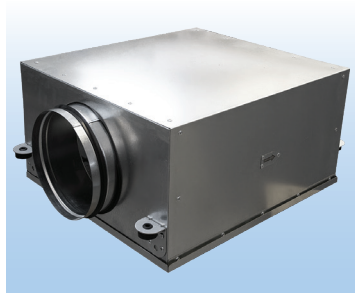


Регулятор скорости  
ЕСМ/0-10V  
стр. 156



Позиционер ручной  
встраиваемый  
стр. 156

## Вентиляторы канальные шумоизолированные с АС-двигателем



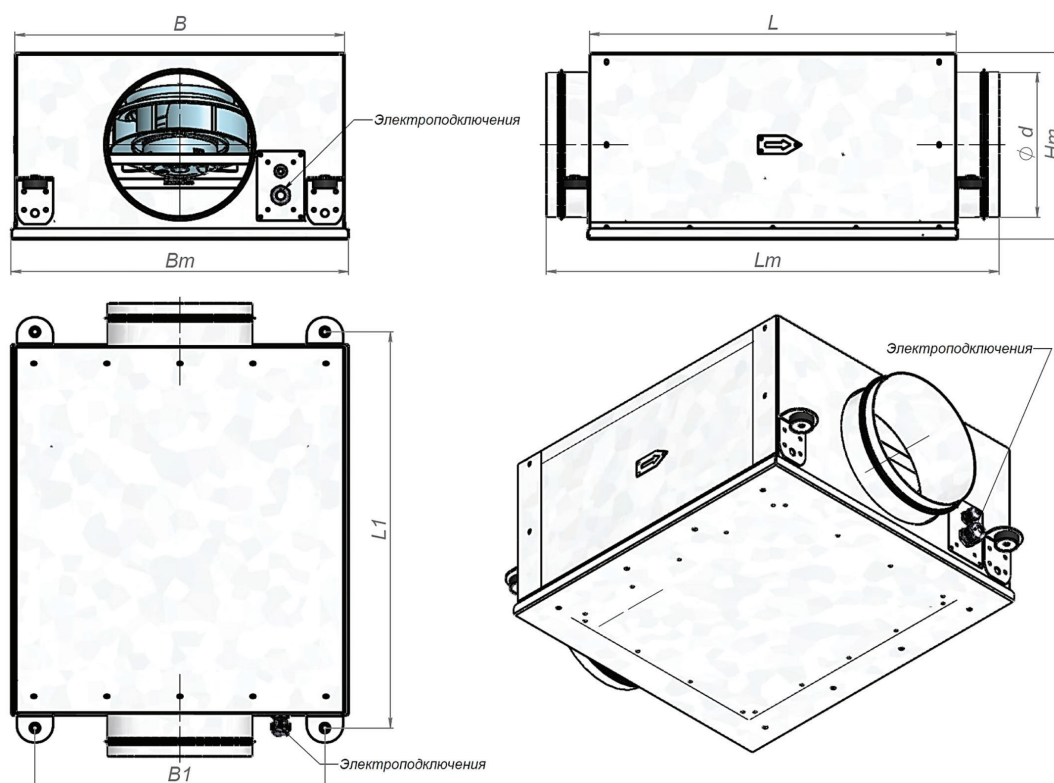
- Надежный АС-двигатель вентилятора
- Расход воздуха от 100 до 1350 м³/ч
- Подходит для вентиляции помещений площадью от 20 до 450 м²
- Шумоизолированный корпус
- Установка в любом положении

### Технические характеристики вентиляторов канальных шумоизолированных с АС-двигателем

Наименование	Частота вращения макс. п, об/мин	Мощность, кВт	Ток ном., А	Число фаз	Конденсатор, мкФ	Шум Lp, дБ(А)	Температура, °C	
							tmin	tmax
CV-SH-100-AC/1-0,07/2600	2600	0,07	0,3	1	3	33,6	-30	+40
CV-SH-125-AC/1-0,07/2600	2600	0,07	0,3	1	3	33,6	-30	+40
CV-SH-160-AC/1-0,08/2410	2410	0,08	0,4	1	3	37,4	-30	+40
CV-SH-200-AC/1-0,14/2780	2780	0,14	0,6	1	7	41,6	-30	+40
CV-SH-250-AC/1-0,16/2600	2600	0,16	0,8	1	7	44,7	-30	+40
CV-SH-315-AC/1-0,2/2500	2500	0,20	0,9	1	7	42,0	-30	+40
CV-SH-315-AC/1-0,24/2500	2500	0,24	1,1	1	7	42,0	-30	+40

Lp, дБ(А) - Уровень звукового давления в окружение на расстоянии 3 метров.

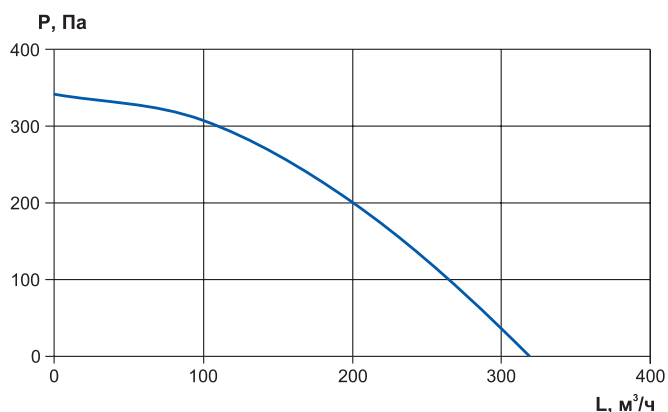
### Габаритные размеры вентиляторов канальных шумоизолированных с АС-двигателем, мм



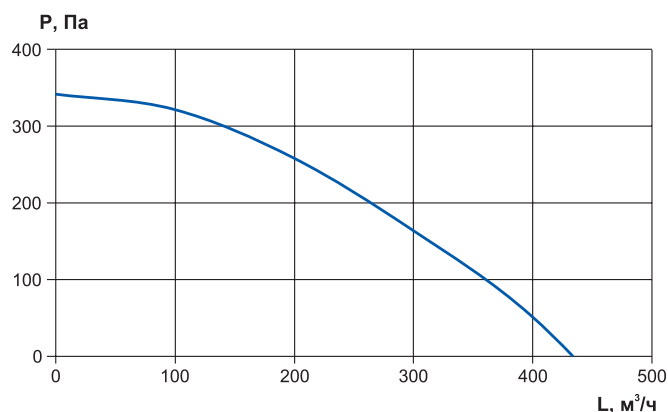
Типоразмер	d	L	L1	B	B1	Lm	Bm	Hm	Масса, кг
100	98	460	502	350	297	580	362	185	10,8
125	123	460	502	390	337	580	402	185	11,5
160	158	500	542	420	367	620	432	225	12,7
200	198	500	542	450	397	620	462	255	13,6
250	248	550	592	500	447	670	512	305	15
315	313	600	642	550	497	720	562	355	17,1

## Аэродинамические характеристики вентиляторов канальных шумоизолированных с АС-двигателем

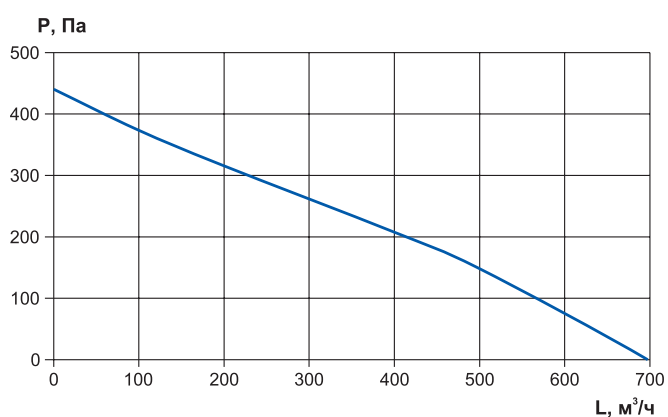
**CV-SH-100-AC**



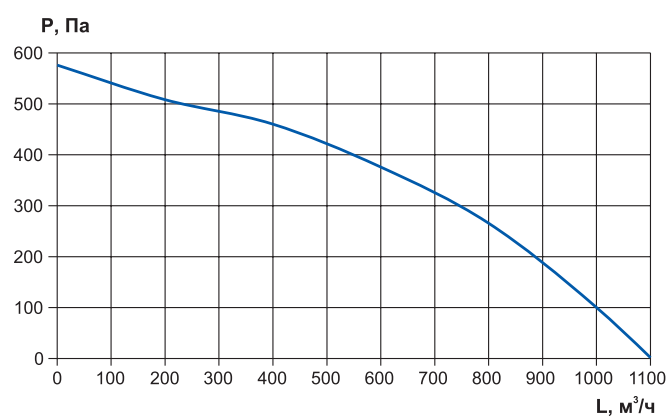
**CV-SH-125-AC**



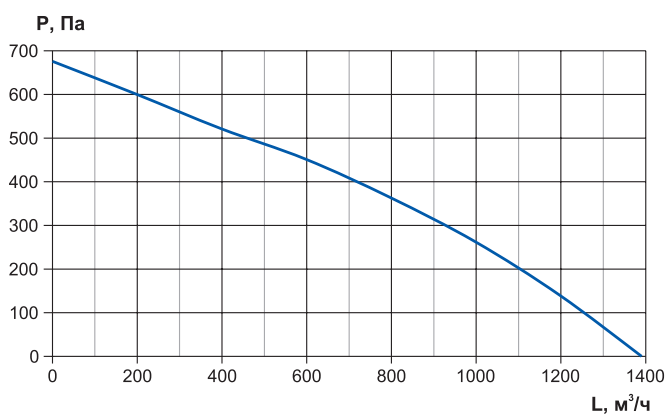
**CV-SH-160-AC**



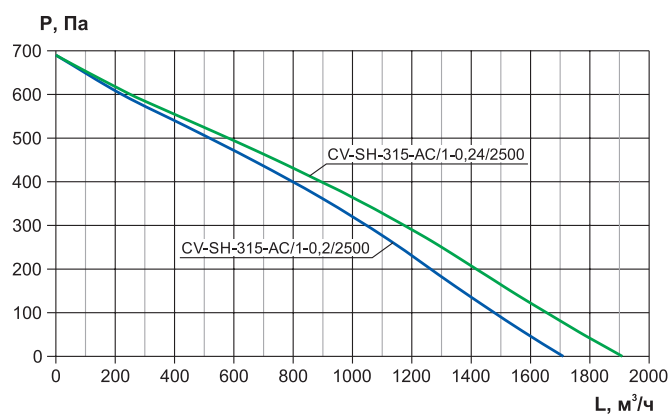
**CV-SH-200-AC**



**CV-SH-250-AC**



**CV-SH-315-AC**



\* Графики представлены для максимальной частоты вращения.

## Дополнительные элементы для комплектации установок с АС-двигателем



Заслонки ZE  
стр. 135



Заслонки АЗД-122м  
стр. 134



Электропривод RWF  
стр. 138



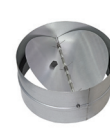
Шумоглушители  
стр. 140



Фильтры  
стр. 143



Воздуонагреватель  
электрический ЭНК  
стр. 124



Клапаны обратные  
типа КОв  
стр. 138



Хомут  
стр. 145



Симисторные  
регуляторы скорости  
стр. 155